

**PARTEZ AVEC VOTRE PRO !!!**

**Séjour de 7 nuits sur place en DEMI PENSION**

# **ILE MAURICE**

**ANAHITA THE RESORT \*\*\*\*\***



**TARIF A PARTIR DE ...**

**1730€ H.T. \***

**Départ de Paris, Marseille, Nice, Lyon ou Nantes**

**PROMO : 7 nuits  
dont 2 offertes !**

**BONUS :**

**Réservez 3 mois avant le départ et  
bénéficiez d'une réduction  
supplémentaire de 80€ / pers.**

**INCLUS : Green Fees illimités + voiturettes et GPS sur le nouveau parcours de l'île :  
Le Four Seasons Golf Club, dessiné par Ernie Els !**

*\* Tarif valable pour un séjour de 7 nuits sur place en résidence 1 chambre (base 2 personnes) avec un départ compris entre le 01/05 et le 15/07 ou entre le 23/08 et le 23/09/2010 inclus, sous réserve de disponibilité à la réservation définitive et pour un minimum de 6 personnes + 1 Pro. Tarif par personne et hors taxes aéroport (+ 275€ au départ de Paris)*



**INFORMATION et RESERVATIONS :  
Contacter ELODIE au 04 99 52 22 05**



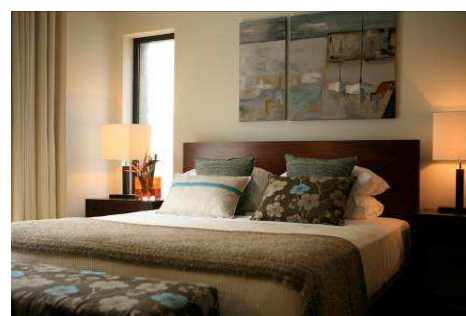
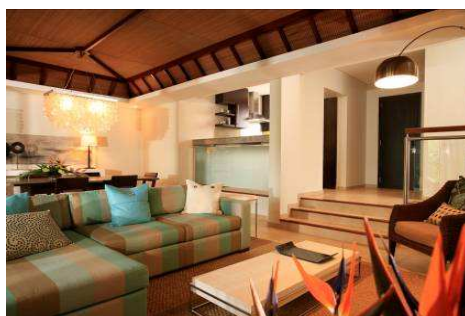
**TEE OFF TRAVEL**

## DETAILS DE L'OFFRE :

PARTEZ A L'ILE MAURICE AVEC VOTRE PRO !



ANAHITA THE RESORT \* \* \* \* \*



INVITATION DU PRO EN PENSION COMPLETE !!!

GREEN FEES ILLIMITES SUR LE FOUR SEASONS GOLF CLUB AVEC VOITURETTE GPS ET SEAU DE BALLES

Départ compris entre le 01/05 et le 15/07/2010 inclus ou entre le 23/08 et le 23/09/2010 inclus.

**A partir de 1 730€ / personne\***

**Autres dates possibles :**

Départ compris entre le 12 et le 15 avril 2010 inclus.

**A partir de 1 990€ / personne\* (hors taxes aéroport)**

**OFFRE BONUS : Réservez au plus tard 3 mois avant le départ et bénéficiez d'une réduction supplémentaire de 80€ par personne.**

\* Tarifs hors taxes aéroport valables sous réserve de disponibilité à la réservation définitive pour un séjour de 7 nuits sur place et pour un minimum de 6 personnes + 1 Pro.

Ces prix comprennent les vols A/R au départ de Paris, Nice, Marseille, Lyon ou Nantes vers Maurice en classe ECO, les transferts privés aéroport / Anahita Resort / aéroport, l'hébergement 7 nuits en Résidence 1 chambre (occupation 2 personnes), la demi-pension hors boissons, les green fees illimités sur le Four Seasons Golf (balles de practice & voiturette avec GPS inclus), l'accompagnement du Pro (invité en résidence 1 chambre en pension complète, hors boissons), l'assurance Assistance & Rapatriement.

\* Offre non valable en période de vacances scolaires.



TEE OFF TRAVEL

INFORMATION et RESERVATIONS :  
Contacter ELODIE au 04 99 52 22 05

